

作ってみよう♪



チョコでつくれる  
オカシななかま  
#ニコニコバレンタイン

### らぶてでいのつくりかた

ざいりょう



ガルボチョコ



マーブル



チョコベビー



チョコチューブ

#### ① みみ

ガルボチョコに  
チョコチューブで  
マーブルをつけます。



#### ② あし

ガルボチョコに  
チョコチューブで  
チョコベビーを  
つけます。



#### ③ かお

チョコチューブで  
めとはなとくちと  
もようをかいたら  
できあがり！



ざいりょう



マカダミア  
チョコレート



チョコ  
ベビー



プッカ  
チョコレート



チョコ  
チューブ

### こじかのつくりかた

#### ① からだ

マカダミアチョコレートに  
チョコチューブで  
チョコベビーをつけて、  
からだにもようを  
かきます。



#### ② あたま

マカダミアチョコレートに  
チョコチューブで  
プッカをつけます。



#### ③ かお

チョコチューブで  
めとはなとくちとみみを  
かいたらできあがり！



チョコでつくれる  
オカシななかま



作ってみよう♪

## ざいりょう



ガルボチョコ



コーヒービート



マーブル



チョコベビー



チョコチューブ

## りす



## つくりかた

### ① みみ

ガルボチョコに  
チョコチューブで  
コーヒービートを  
つけます。



### ② しっぽ・あし

ガルボチョコに  
チョコチューブで  
マーブルと  
チョコベビーをつけて、  
しっぽにもようをかきます。

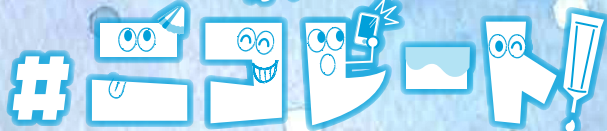


### ③ かお

チョコチューブで  
めとはなとくちを  
かいたらできあがり！



チョコでつくれる  
オカシななかま



作ってみよう♪

たこ



ざいりょう



つくりかた



①あし

バナナチョコをチョコチューブでマカダミアにつけます。



②かお

チョコベビーをチョコチューブでマカダミアにつけます。



③め

チョコチューブでマカダミアをかいいたらできあがり！

かに



ざいりょう



つくりかた



①あし

チョコベビーをチョコチューブでベストスリー袋のチョコレートにつけます。



②はさみ

チョコチューブでコーヒービートをつけて、はさみをかきます。



③かお

チョコチューブでマーブルをつけて、めとくちをかいいたらできあがり！

ざいりょう

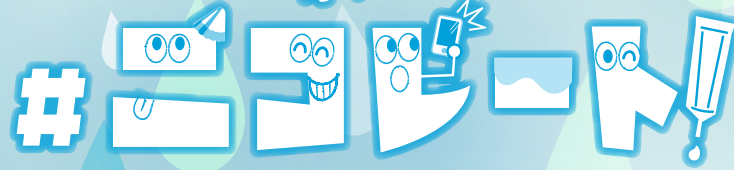


つくりかた



かえる

チョコでつくれる  
オカシななかま



作ってみよう♪



すずめ

つくりかた



ざいりょう





つくりかた



ニコニコしんがっき

ざいりょう



ガルボチョコ



チョコベビー



マーブル



チョコチューブ



つくりかた方

① みみ

ガルボチョコにチョコチューブでマーブルをつけます。

② あし・しっぽ

チョコチューブであしとしっぽをつけます。

③ かお

チョコチューブでもようとかおをかいたら、できあがり!



# ニコニコバレンタインつくりかた

## ざいりょう



## つくりかた方

### ① みみ・つの



たけのこの里にチョコチューブでチョコベビーをつけます。

### ② はな



チョコチューブではなをかきます。

### ③ め



チョコチューブで目をかいたら、できあがり！

## きりん



## つくりかた方

### ① みみ



マカダミアチョコレートにチョコチューブでマールをつけます。

### ② はな・くち



チョコチューブではなとくちをかきます。

### ③ め



チョコチューブで目をかいたら、できあがり！

## こあら

## ざいりょう



## つくりかた方

### ① みみ



マカダミアチョコレートにチョコチューブでマールをつけます。

### ② はな・くち



チョコチューブではなとくちをかきます。

### ③ め



チョコチューブで目をかいたら、できあがり！

## ぱんだ

## ざいりょう



## つくりかた方

### ① みみ



きのこの山にチョコチューブでマールをつけます。

### ② はな



チョコチューブではなをかきます。

### ③ め・きば



チョコチューブで目ときばをかいたら、できあがり！

## ぞう

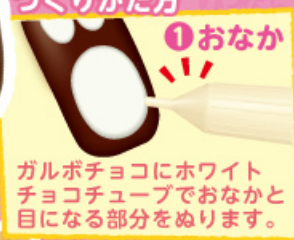
## ぺんぎん

## ざいりょう



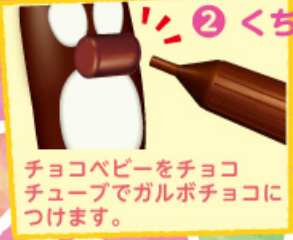
## つくりかた方

### ① おなか



ガルボチョコにホワイトチョコチューブでおなかと目になる部分をぬります。

### ② くち



チョコベビーをチョコチューブでガルボチョコにつけます。

### ③ かお



チョコチューブで目と口をかいたらできあがり！

アーモンドチョコレートなどこどもぺんぎんか"できるよ!!

※各商品のアレルギー表示等は、各製品の表示をご確認ください。



# つくりかた

## ペンギん



### ① おなか

ガルボチョコに  
ホワイトチョコ  
チューブでおなかと  
目になる部分をぬります。



### ② くち

チョコペビーを  
チョコチューブで  
ガルボチョコに  
つけます。



### ③ かお

チョコチューブで  
目と口をかいたら  
できあがり♪



## ざいりょう



ガルボチョコ



チョコペビー



チョコチューブ

アーモンド  
チョコレートだど  
こどもペンギんが  
できるよっ!



## わどかり



### ① あし

チョコペビーを  
チョコチューブで  
たけのこの里に  
つけます。



### ② め

ホワイトチョコチューブと  
チョコチューブで目  
になる部分をぬります。



### ③ くち

チョコチューブで  
口をかいたら  
できあがり♪



## ざいりょう

たけのこの里、  
チョコペビー、  
チョコチューブ



### ① ぼうし

アポロをホワイト  
チョコチューブで  
たけのこの里につけます。



### ② かお

ホワイトチョコチューブで  
たけのこの里に目になる  
部分をぬります。



### ③ かお

チョコチューブで  
目と口をかいたら  
できあがり♪



## みのむし

## ざいりょう



たけのこの里、  
アポロ、  
チョコチューブ

## あざらし



### ① しっぽ

マールをホワイト  
チョコチューブで  
マカダミアチョコ  
レートにつけます。



### ② りんかく

ホワイトチョコ  
チューブで  
ひれとかおになる  
部分をぬります。



### ③ かお

チョコチューブで  
目と口をかいたら  
できあがり♪



## ざいりょう

マカダミア  
チョコレート、  
マール、  
チョコチューブ



## わんちゃん



### ① あし

チョコペビーを  
チョコチューブで  
ガルボチョコにつけます。



### ② りんかく

ホワイトチョコチューブで  
ガルボチョコに目になる  
部分、鼻、耳をかきます。

### ③ かお

チョコチューブで  
目と耳と口をかいたら  
できあがり♪



## ざいりょう

ガルボチョコ、  
チョコペビー、  
チョコチューブ

