

# エッセルスーパーカップでエッセルジャック・オ・ランタンを作ろう!



## 工作の始め方

### ① 道具を用意する

エッセルスーパーカップミニの空箱 0.5mmの厚紙でも作れる!

- エッセルスーパーカップミニの空箱
- エッセルスーパーカップミニのカップ×3個
- マスキングテープ
- 両面テープ
- シャープペンシル
- はさみ
- カッター
- カッターマット

※カップは洗ってください

### ② 型紙をプリントする

型紙をダウンロードしてプリンターでプリントしてください。拡大・縮小せず A4サイズ原寸でプリントしてください。型紙は2枚あります。型紙をプリントしたら角の水色の部分を切ってください。

### ③ 箱を解体する

箱の底面をはがして筒状にします。筒状になったら、のりしろ部分にカッターや定規を差し込んでのりづけ部分をはがし、図のように箱を開きます。

のりしろ部分をはがして開く

のりしろ部分を残します

### ④ 型紙を箱に仮どめする

開いた箱に型紙のをせてマスキングテープで仮どめします。マスキングテープは何ヶ所か貼って型紙がずれないようにしましょう。詳しい貼り方は次のページを見てください。

### ⑤ 折り目にスジを入れる

型紙の山おりせんと谷おりせんを芯が出ていないシャープペンシルや定規などで2~3回なぞって、箱にスジを入れます。

### ⑥ 型紙に沿って切る

型紙の切りとりせんに沿ってはさみやカッターで箱を切りとります。ランタンの目、鼻、口の「切りとる」部分を先に切ってから他の部分を切ると上手に切れます。

## 保護者の方へ

- 工作をする際にはカッターとはさみを使用します。けがや事故が起きないように十分にご注意ください。
- パッケージはほとんどすべて使い切ります。箱がやぶれないように展開してください。
- 工作をされるお子様の年齢によっては保護者の方の全面的なサポートが必要となります。

# エッセルスーパーカップでエッセルジャック・オ・ランタンを作ろう!

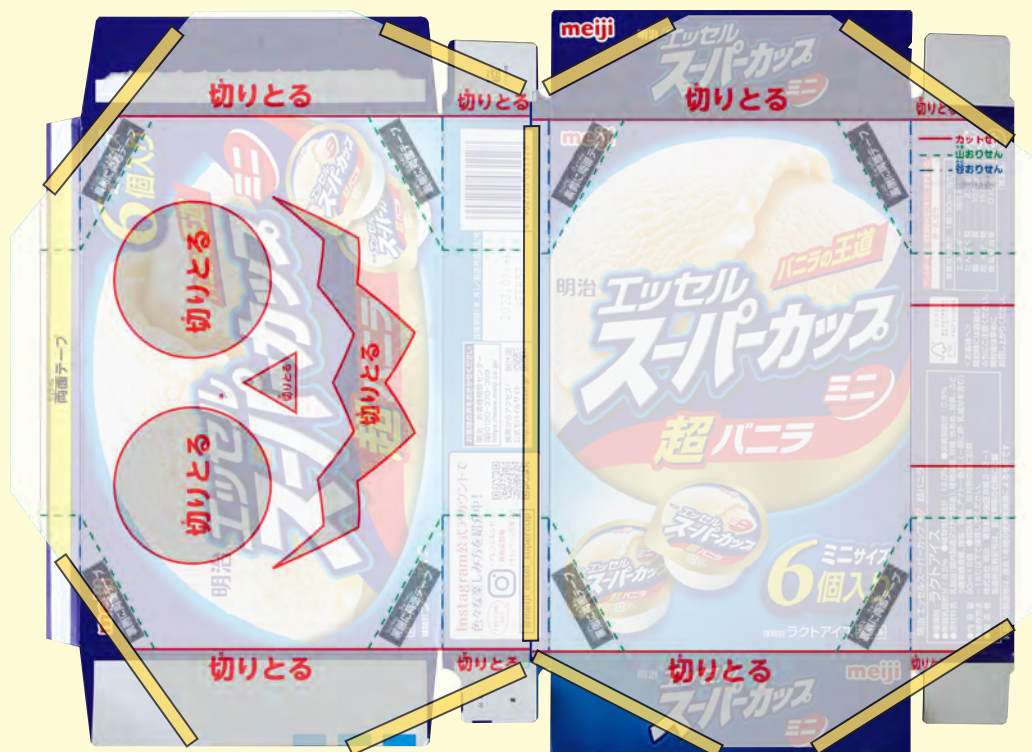


## 型紙の貼り方

開いた箱を図のように表向きに置きます。箱と型紙の「箱の位置」のせんが合うように、

2枚の型紙を図のようにマスキングテープで仮どめしてください。

うまくとめられない場合は、あらかじめ切りとりせんに沿って切った型紙を使用してください。



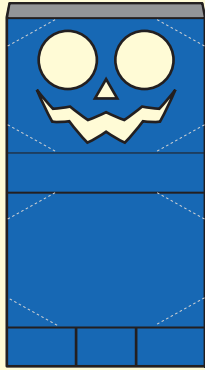
# エッセルスーパーカップでエッセルジャック・オ・ランタンを作ろう!



## 作り方

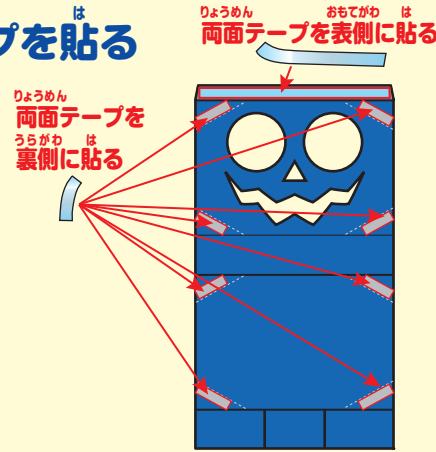
### ⑦ パーツを型紙から外す

すべて切り終わったら型紙をきれいに外してください。型紙は捨てないで折り目の参考にしてください。



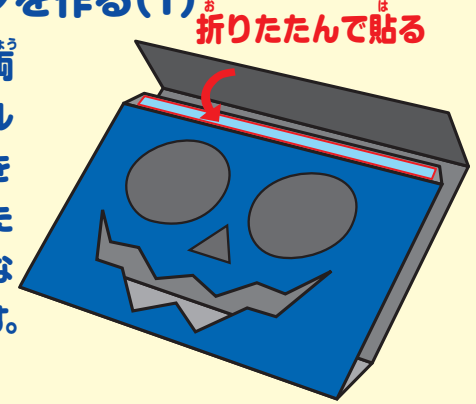
### ⑧ 両面テープを貼る

図の9ヶ所に両面テープを貼ります。上のフラップは表側から、それ以外の8ヶ所は裏側から貼ります。



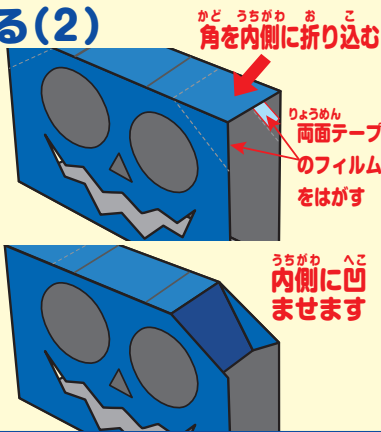
### ⑨ ランタンを作る(1)

フラップ部分の両面テープのフィルムをはがし、箱を元の形に折りたたみながら筒状になるように貼ります。



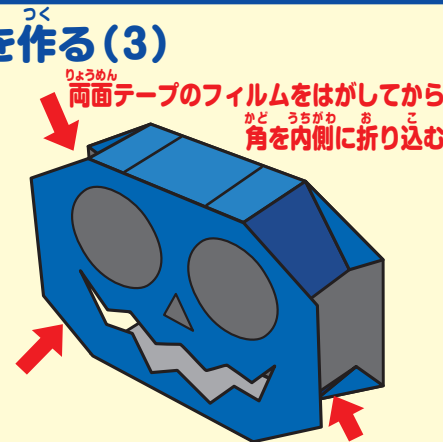
### ⑩ ランタンを作る(2)

左目の上の角の裏側の両面テープのフィルムをはがしてから内側に押し込み、折り込みます。



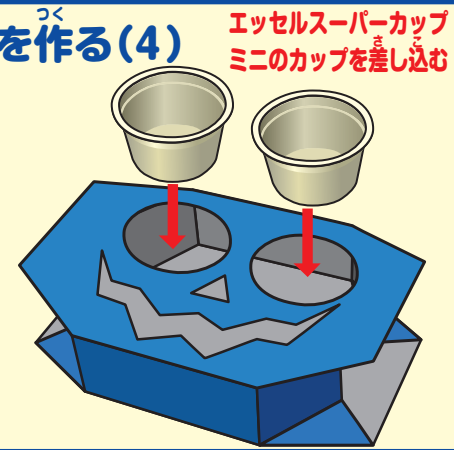
### ⑪ ランタンを作る(3)

他の3つの角も⑩のように裏側の両面テープのフィルムをはがしてから角を内側に押し込み、折り込みます。



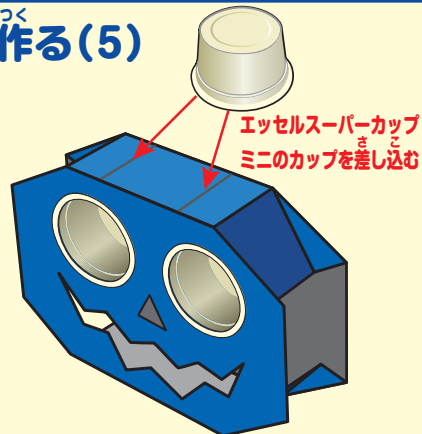
### ⑫ ランタンを作る(4)

ランタンの目の穴にエッセルスーパーカップミニのカップを奥まで差し込みます。両目ともカップを差し込みます。



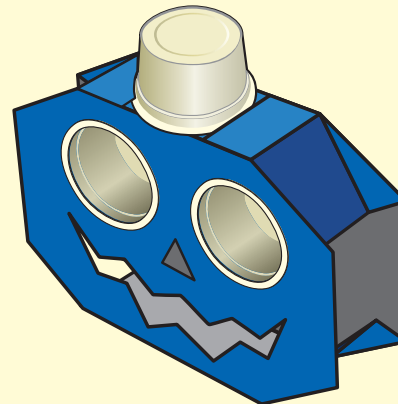
### ⑬ ランタンを作る(5)

かぼちゃの頭の切れ込み部分にエッセルスーパーカップミニのカップを差し込みます。



### ⑭ 完成

図のようにできたら完成です!



### ランタンを光らせよう!



目玉の裏にライトモードのスマホを入れると目が光るよ!

型紙を切る

型紙を切る

型紙を切る

型紙を切る

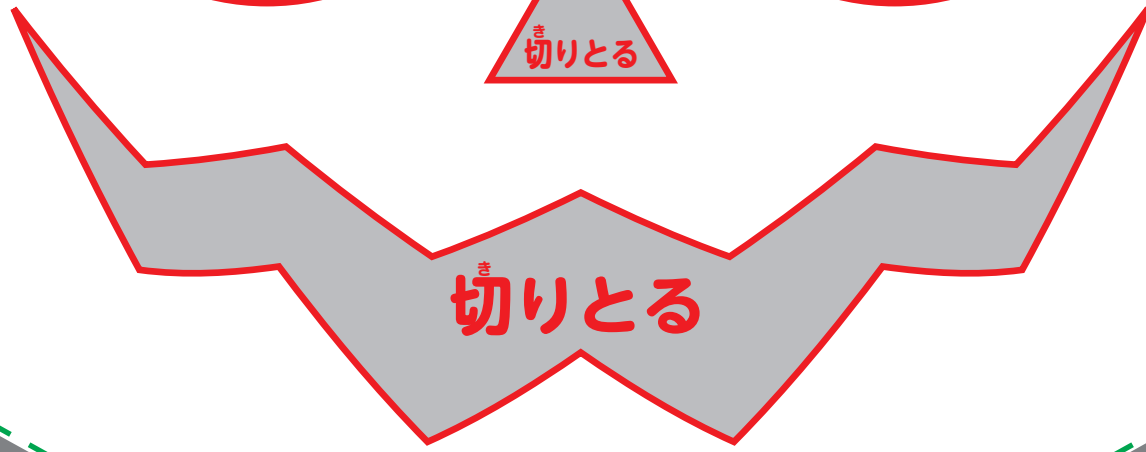
両面テープ

裏側に両面テープ

裏側に両面テープ

裏側に両面テープ

裏側に両面テープ



切りとる

切りとる

切りとる

切りとる

型紙を切る

切りとる

型紙を切る

切りとる

切りとりせん  
 山おりせん  
 谷おりせん  
 箱の位置

裏側に両面テープ

裏側に両面テープ

裏側に両面テープ

裏側に両面テープ

切りとる

切りとる

型紙を切る

型紙を切る