

# エッセルスーパーカップでエッセルクリスマスツリーを作ろう!



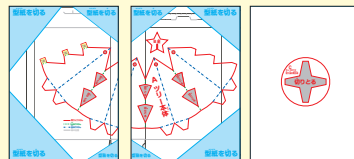
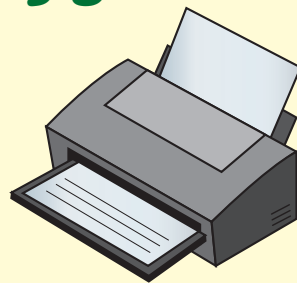
## 工作の始め方

### ① 道具を用意する



### ② 型紙をプリントする

型紙をダウンロードしてプリンターでプリントしてください。拡大・縮小せずA4サイズ原寸でプリントしてください。型紙は3枚です。型紙をプリントしたら角の水色の部分を切ってください。



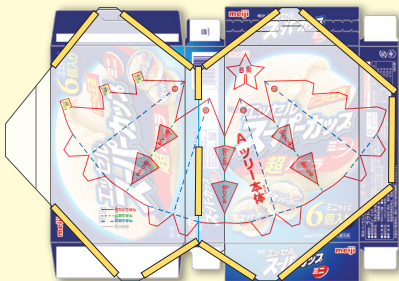
### ③ 箱を解体する

箱の底面をはがして筒状にします。筒状になったらのりしろ部分の角をはさみで切り、図のように箱を開きます。



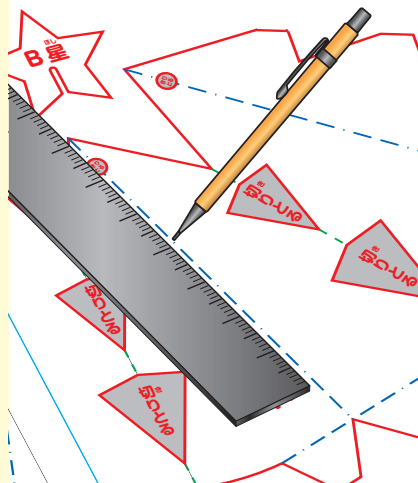
### ④ 型紙を箱に仮どめする

開いた箱に型紙をのせてマスキングテープで仮どめます。マスキングテープは何ヶ所か貼って型紙がずれないようにしましょう。詳しい貼り方は次のページを見てください。「カップのフタ切り抜き用台紙」は作り方で使います。



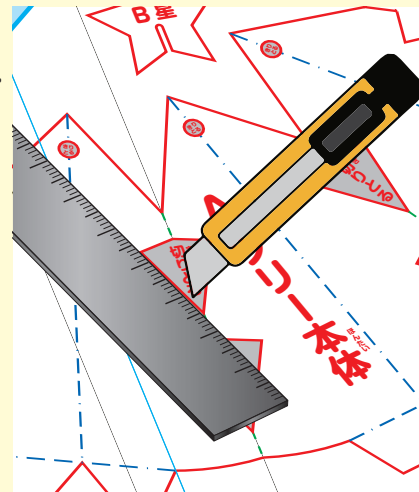
### ⑤ 折り目にスジを入れる

型紙の山おりせんと谷おりせを芯が出ていないシャープペンシルや定規などで2~3回なぞって、箱にスジを入れます。



### ⑥ 型紙に沿って切る

型紙の切りとりせんに沿ってはさみやカッターで箱を切りとります。「切りとり」部分を先に切ってから他の部分を切ると上手に切れます。



## 保護者の方へ

- 工作をする際にはカッターとはさみを使用します。けがや事故が起きないように十分にご注意ください。
- パッケージはほとんどすべて使い切ります。箱がやぶれないように展開してください。
- 工作をされるお子様の年齢によっては保護者の方の全面的なサポートが必要となります。

# エッセルスーパーカップでエッセルクリスマスツリーを作ろう!

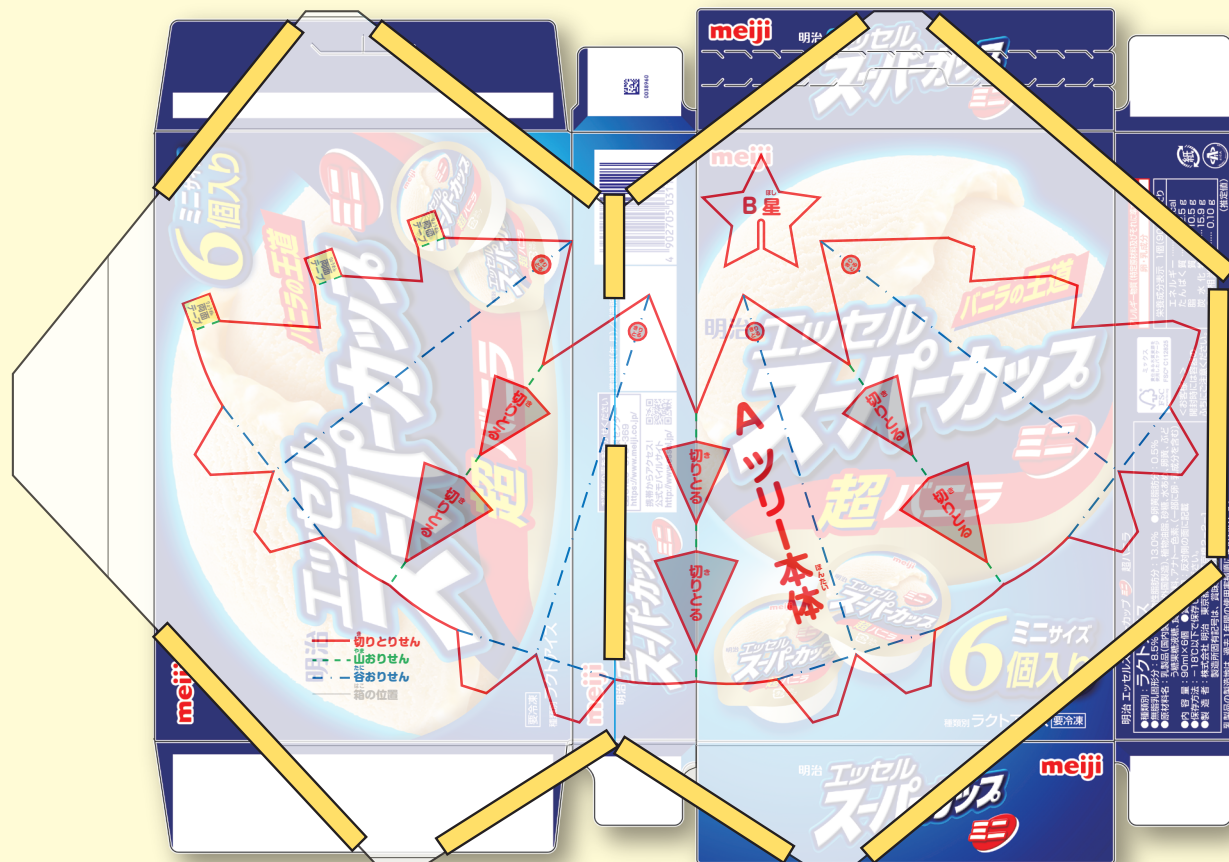


## 型紙の貼り方

開いた箱を図のように表向きに置きます。箱と型紙の「箱の位置」のせんが合うように、

2枚の型紙を図のようにマスキングテープで仮どめしてください。

うまくとめられない場合は、あらかじめ切りとりせんに沿って切った型紙を使用してください。



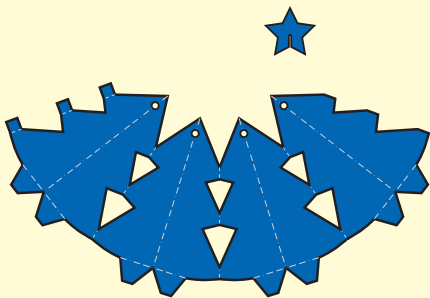
# エッセルスーパーカップでエッセルクリスマスツリーを作ろう!



## 作り方

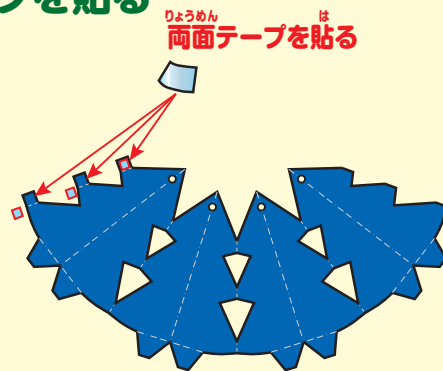
### ⑦ パーツを型紙から外す

すべて切り終わったら型紙をきれいに外してください。型紙は捨てないで折り目の参考にしてください。



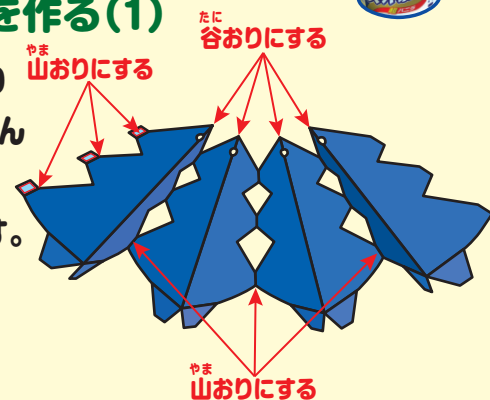
### ⑧ 両面テープを貼る

ツリーの3ヶ所に両面テープを貼ります。



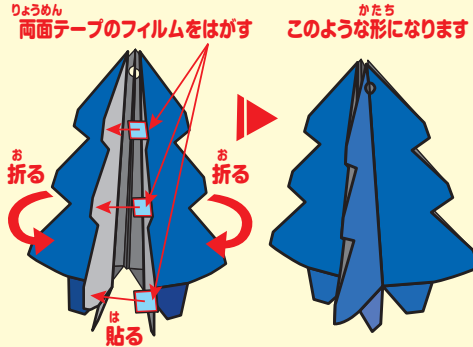
### ⑨ ツリーを作る(1)

ツリーの山おりせん、谷おりせんを折って折りクセをつけます。



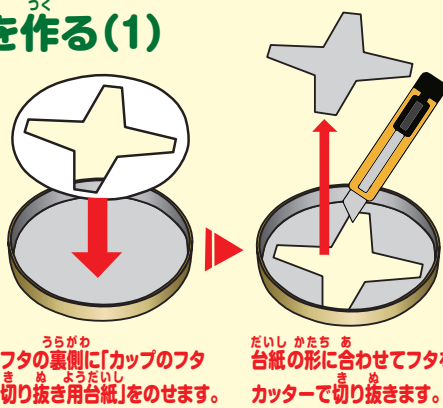
### ⑩ ツリーを作る(2)

両面テープのフィルムをはがしツリーを図のように組み立てます。両面テープを3カ所貼ります。



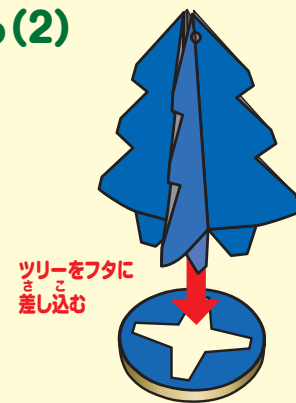
### ⑪ スタンドを作る(1)

エッセルスーパーカップのフタの裏側に「カップのフタ切り抜き用台紙」をのせます。カッターでフタを図のように切り抜きます。



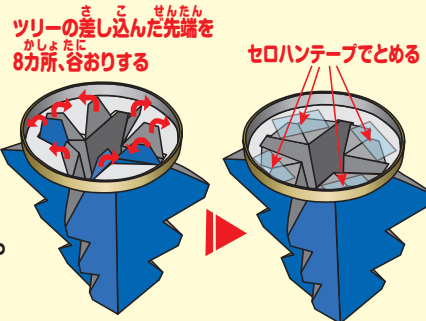
### ⑫ スタンドを作る(2)

フタを裏返しおもてがわ表側からツリーを差し込みます。



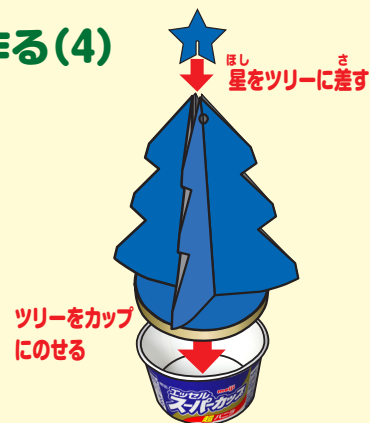
### ⑬ スタンドを作る(3)

フタを裏返しツリーの差し込んだ先端を8カ所、谷おりします。折ったらセロハンテープで貼ります。



### ⑭ スタンドを作る(4)

ツリーとフタをエッセルスーパーカップのカップにのせ、星をツリーのうえさに差します。



### ⑮ 完成

図のようにできたら完成です。ツリーの先の穴にリボンを通して結びとオーナメントにもなります。





# 型紙を切る

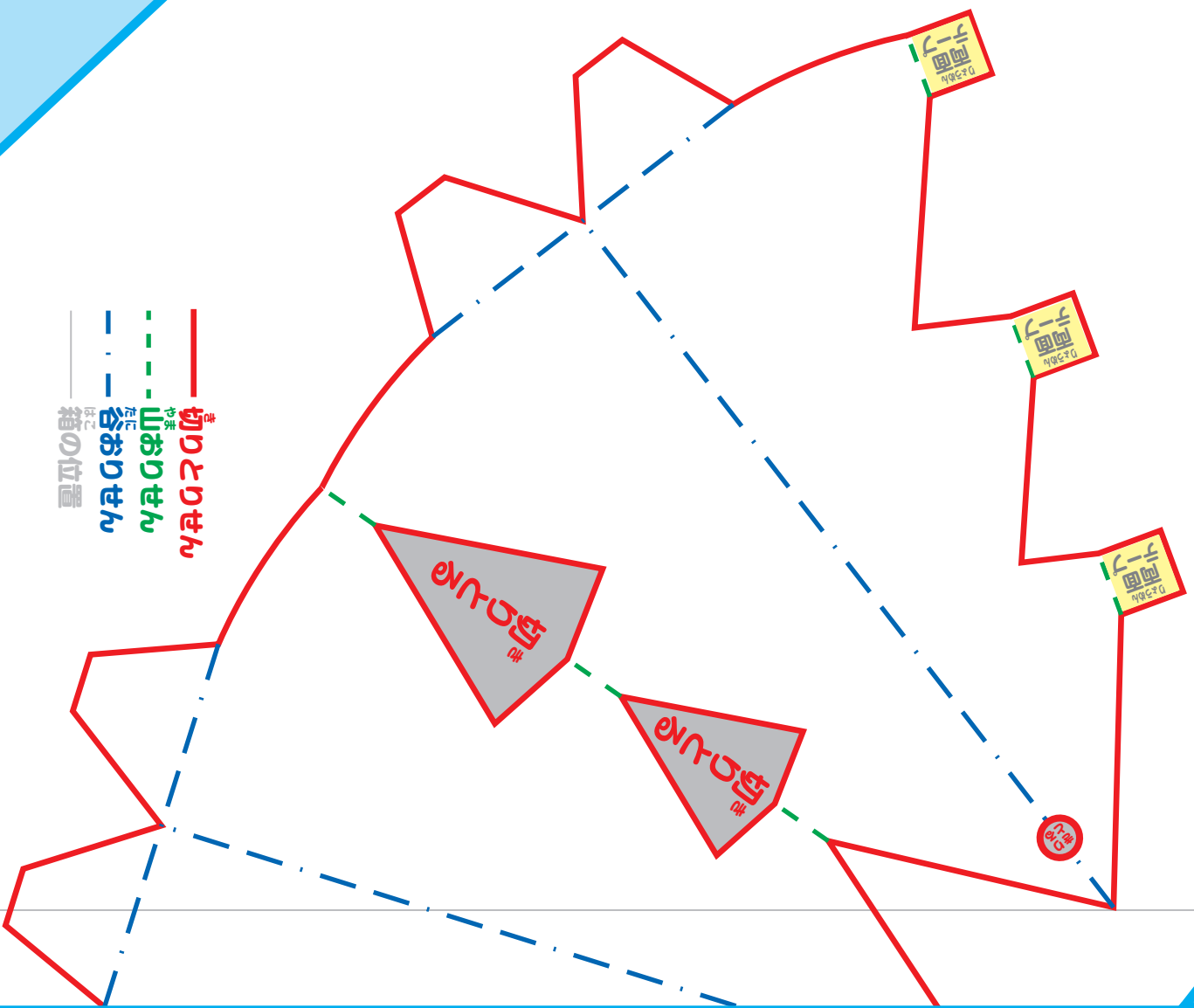
かたがみ

き

# 型紙を切る

かたがみ

き



# 型紙を切る

かたがみ

き

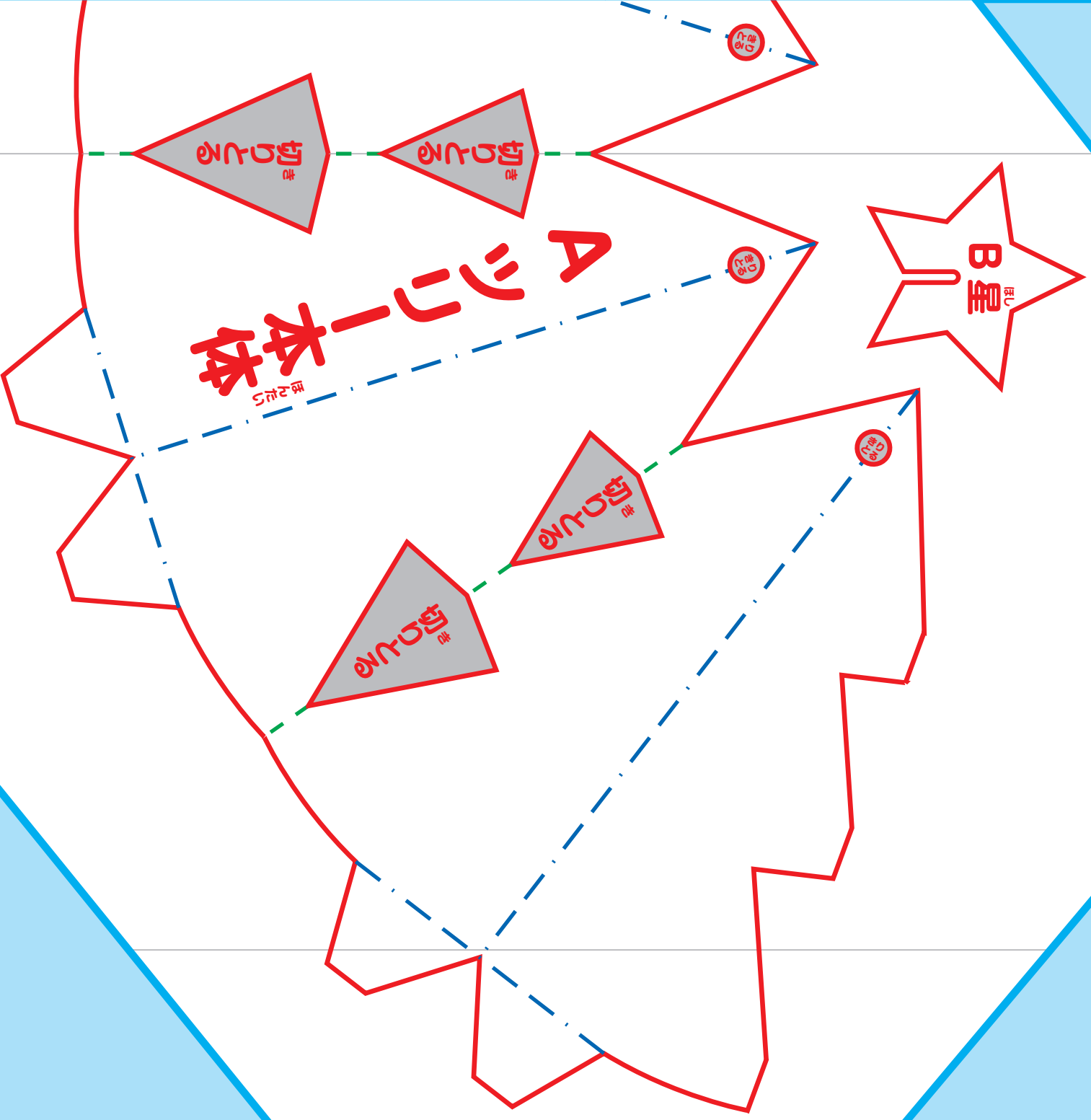
# 型紙を切る

かたがみ

き

かたがみ  
型紙を切る

かたがみ  
型紙を切る



かたがみ  
型紙を切る

かたがみ  
型紙を切る

