

しき だいし
●仕切り台紙



- キリトリ線
- 山折り線
- 谷折り線

■ トリュフボックス (2コ用)

おかしランド

おかしボックス

©MS/CLS/Y.TAKAI

まずプリント用紙を決めよう

とてもキレイにカンタンに作れるよ!



1 写真用光沢紙

2 少し厚めのプリント用紙

※プリント用紙や設定についてはお使いのプリンタの取扱説明書をご覧ください。

3 ふつうのプリント用紙を使う場合

プリントした用紙(A4)をノリで画用紙にはります。
※画用紙の方にノリをつけ、プリント用紙がシワにならないようにじょうずにはってね。

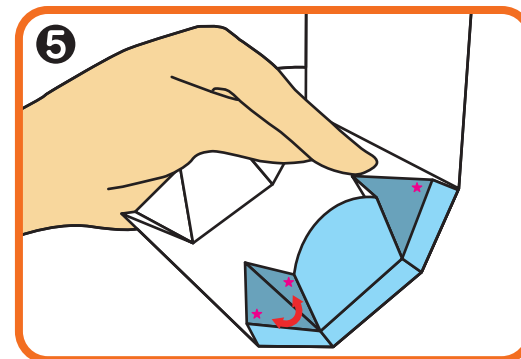
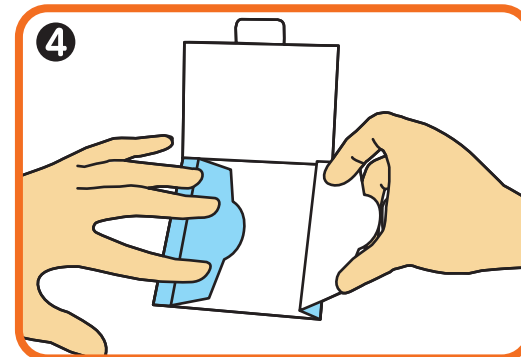


■ トリュフボックス (2コ用)

※お子様がカッターナイフを使うのは危険です。
必ず大人の方がおこなってください。

【作り方】

- ① ひだりの図で1、2または3の準備ができたなら、展開図をキリトリ線にそって台紙から切りはなします。
- ② カッターで切れ目を入れ、差し込み口を作ります。
- ③ すべての折り線(山折り、谷折りどちらも)を山折りにします。
- ④ 左右の部分を内側に折り、谷折り線で外側に折りかえします。
- ⑤ ★が合わさるように谷折りにします。
- ⑥ 仕切り台紙を敷きます。
- ⑦ フタの部分を手前にもってきて、べ口を差し込み口に差します。



かんせいず 完成図

