

ろっかく  
六角ボックス

- キリトリ線 せん
- 山折り線 やまお せん
- 谷折り線 たにお せん

# おかしランド

## おかしボックス

©MS/CLS/Y.TAKAI

### まずプリント用紙を決めよう

とてもキレイにカンタンに作れるよ!



- 1 写真用光沢紙  
しゃんようこうたくし
- 2 少し厚めのプリント用紙  
あつ

※プリント用紙や設定についてはお使いのプリンタの取扱説明書をご覧ください。  
ご覧になるかプリンタメーカーにお問い合わせください。

### 3 ふつうのプリント用紙を使う場合

プリントした用紙 (A4) をノリで画用紙にはります。

※画用紙の方にノリをつけ、プリント用紙がシワにならないようにじょうずにはってね。

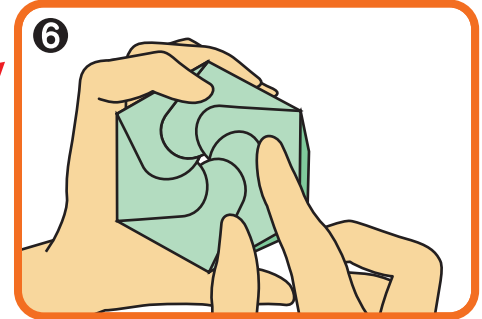
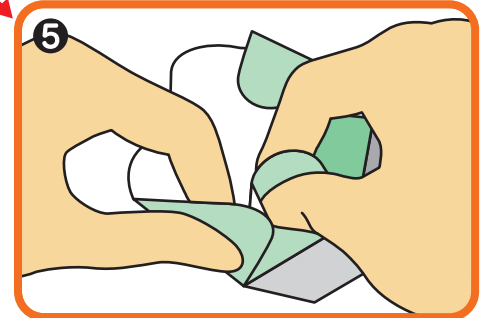
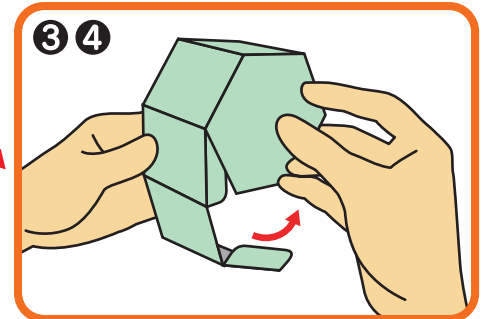


## ろっかく 六角ボックス

### 【作り方】

- ① ひだりの図で1、2または3の準備ができたなら、展開図をキリトリ線にそって台紙から切りはなします。
- ② すべての折り線 (山折り、谷折りどちらも) を山折りにします。
- ③ のりをつけずに、1回組み立ててみましょう。
- ④ もう一度ひらいて、のりしろにのりをつけて組み立てます。  
⑤ のように軽く組立て、正しい位置がかくにんできたらのりしろをしっかりとおさえます。
- ⑤ フタにあたる6枚の羽は、みぎの羽がひだりの羽の下にかさなるようピンクの三角部分を谷折りにしていきます。
- ⑥ 6枚の羽をすきまがないように正しくかさねればできあがり。  
中心を指でおすとペコッとへこんで、しっかりします。  
※開ける時は、羽をつまんでかるくひっぺがります。

※お子様がカッターナイフを使うのは危険です。  
必ず大人の方がおこなってください。



かんせいず 完成図