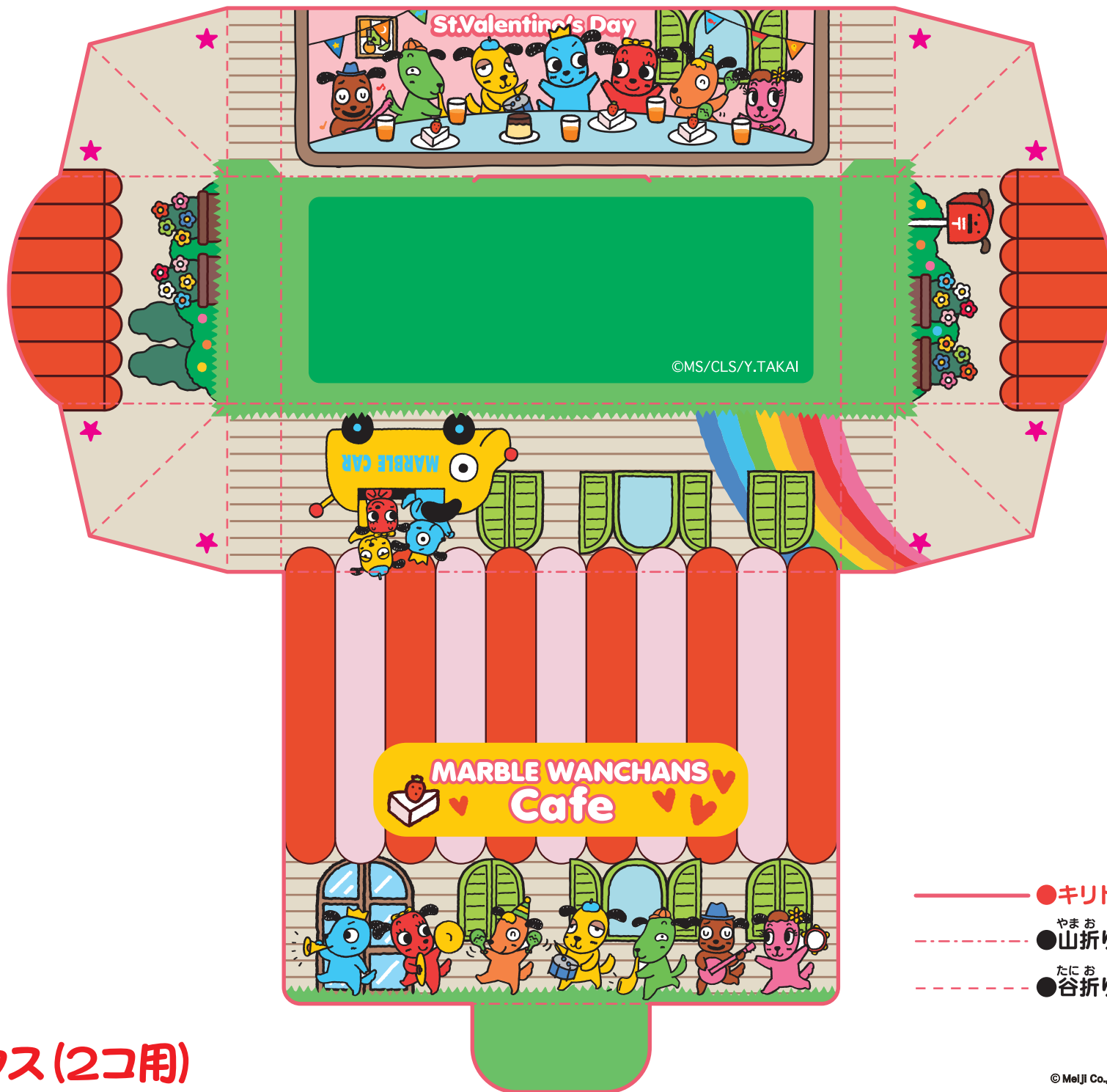


しき だいし
●仕切り台紙



©MS/CLS/Y.TAKAI

- キリトリ線
- 山折り線
- 谷折り線

■ トリュフボックス (2コ用)

おかしランド

おかしボックス

©MS/CLS/Y.TAKAI

まずプリント用紙を決めよう

とてもキレイにカンタンに作れるよ!

おすすめ!

1 写真用光沢紙

2 少し厚めのプリント用紙

※プリント用紙や設定についてはお使いのプリンタの取扱説明書を
ご覧になるかプリンタメーカーにお問い合わせください。

3 ふつうのプリント用紙を使う場合

プリントした用紙(A4)をノリで画用紙にはります。
※画用紙の方にノリをつけ、プリント用紙がシワにならないようにじょうずにはってね。

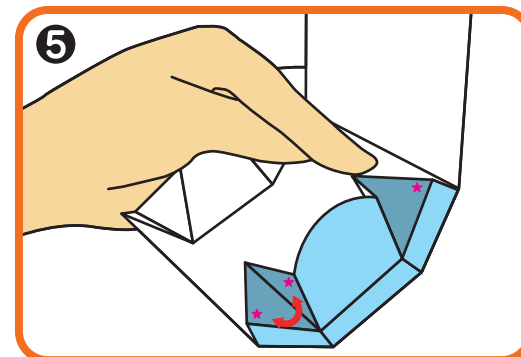
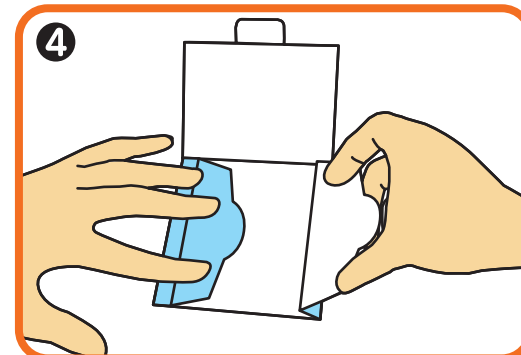


■ トリュフボックス (2コ用)

※お子様がカッターナイフ
を使うのは危険です。
必ず大人の方がおこなってください。

【作り方】

- ① ひだりの図で1、2または3の準備ができたなら、展開図を
キリトリ線にそって台紙から切りはなします。
- ② カッターで切れ目を入れ、差し込み口を作ります。
- ③ すべての折り線(山折り、谷折りどちらも)を
山折りにします。
- ④ 左右の部分を内側に折り、谷折り線で
外側に折りかえします。
- ⑤ ★が合わさるように谷折りにします。
- ⑥ 仕切り台紙を敷きます。
- ⑦ フタの部分を手前にもってきて、
べ口を差し込み口に差します。



かんせいず 完成図

