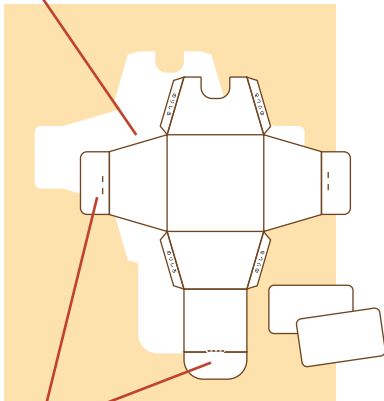
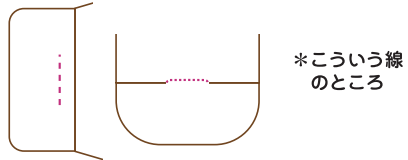


<作り方>

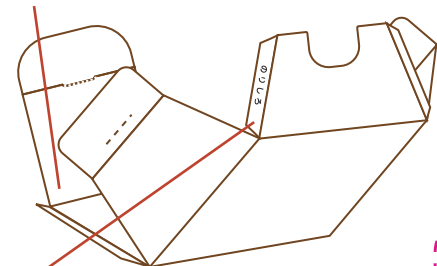
1. 一番外側の線で切り離します。



2. 点線.....の部分だけ、切り込みを入れます。



3. その他の線はぜんぶ山折りにします。



4. 「のりしろ」はのり、または両面テープで、反対側から貼ってください。

えらべるカード



上のA,B,Cの中から好きなカードを選んでネ!

左の「作り方」と上の完成写真を参考にしてください。
作る時はハサミなどで手を切らないように、じゅうぶんに注意してください。