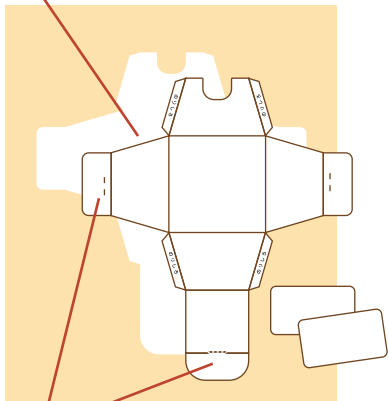
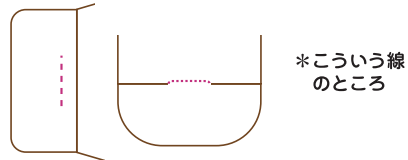


<作り方>

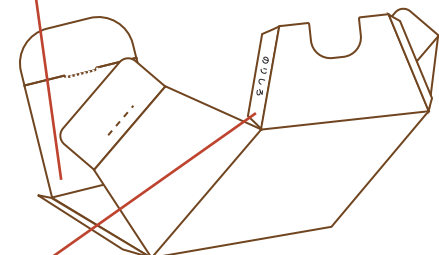
1,一番外側の線で切り離します。



2,点線.....の部分だけ、切り込みを入れます。

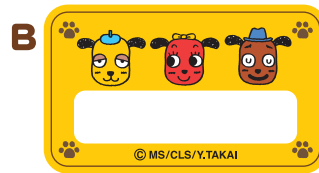


3,その他の線はぜんぶ山折りにします。



4,「のりしろ」はのり、または両面テープで、反対側から貼ってください。

えらべるカード



上のA,B,Cの中から好きなカードを選んでネ!

左の「作り方」と上の完成写真を参考にしね。
 作る時はハサミなどで手を切らないように、じゅうぶんに注意してください。